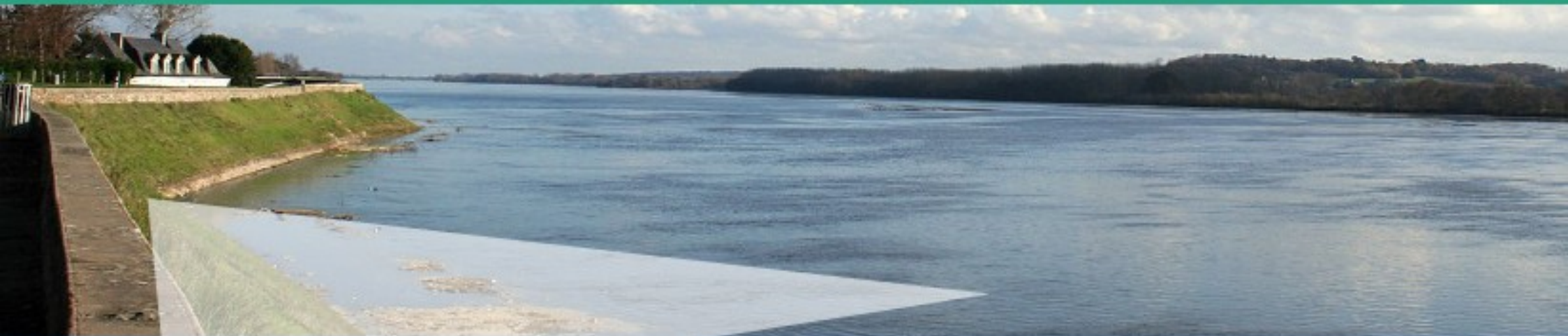


mesures de COV en Basse-Loire

Quantification de COV d'intérêt sanitaire dans l'air en zones habitées de Basse Loire

air | pays de
la Loire
www.airpl.org



le contexte

- Sollicitation de la Ligue des droits de l'Homme et de l'ADZRP
- ✓ Vote (AG d'Air Pays de la Loire, 24/09/20) : réalisation d'une **pré-étude sur la mesure de COV**
- Un suivi annuel du benzène réalisé dans l'environnement de la raffinerie Total à Donges depuis 2005
- Un suivi de la qualité de l'air renforcé (dont COV totaux) dans l'environnement de la raffinerie à partir de 2021
- Etude de zone en 2021



objectifs



Quantifier les concentrations en **COV d'intérêt sanitaire** dans l'air ambiant au niveau de zones habitées en Basse Loire



pollution « moyenne »



pollution « aigüe »



Apporter des éléments d'information sur le dimensionnement d'un éventuel dispositif de surveillance de COV dans le cadre de l'étude de zone

choix des polluants à mesurer

Les COV

grande variété de substances chimiques présentant du carbone et volatils à pression et T° ambiantes

Se focaliser sur...

- les COV réglementés dans l'air ambiant

benzène

- les COV d'intérêt selon l'ANSES
<https://www.anses.fr/fr/system/files/AIR2015SA0216Ra.pdf>
- les COV présentant une valeur guide OMS ou pour lesquels une réactualisation/intégration de valeurs guides est nécessaire



bilan

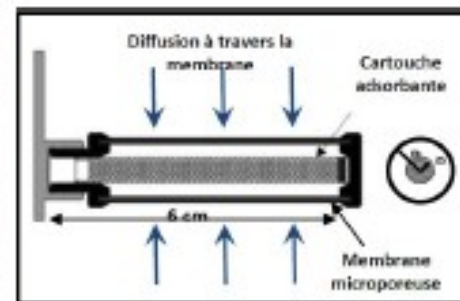
Liste des COV à mesurer

- Benzène
- 1-3 Butadiène
- Acrylonitrile
- 1,1,2 trichloroéthane
- Trichloroéthylène
- Naphtalène
- 1,2 dichloroéthane
- Dichlorométhane
- Styrène
- Tétrachloroéthylène
- Toluène
- Éthyl benzène
- Xylènes m-p-o

proposition de dispositif de mesure de la pollution 'moyenne'

- Mesures uniformément réparties sur l'année (4 x 2 semaines)
Cohérence avec les mesures « indicatives » des directives européennes

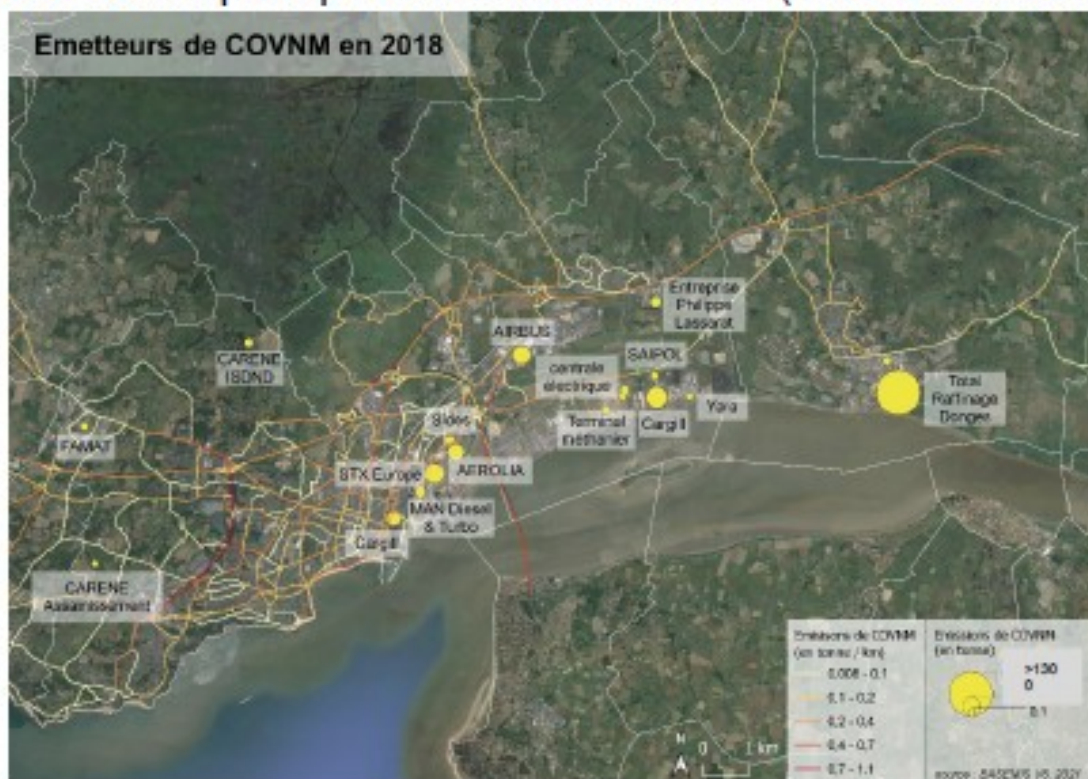
- Mesures hebdomadaires à l'aide de tubes à diffusion passive



- Screening (10 COV majoritaires) sur 6 tubes durant des semaines à définir en fonction des conditions météorologiques

dispositif de mesure de la pollution 'moyenne'

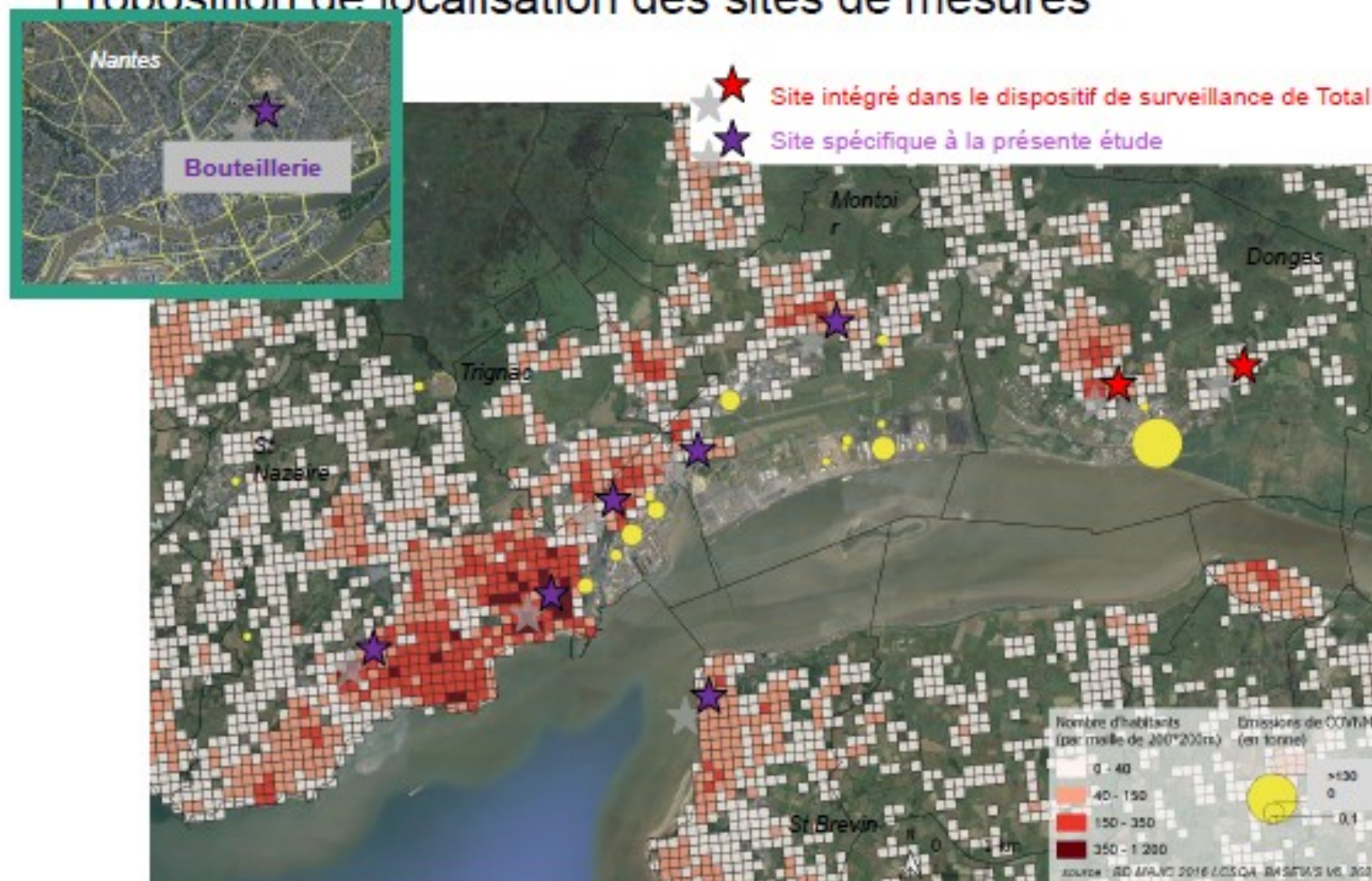
- des sites de mesures localisés en zones habitées
à proximité des principaux émetteurs de COV (industriels déclarés et routes)



- 2 sites de comparaison : dans le centre ville de Nantes (Bouteillerie)
et en zone «rurale»

dispositif de mesure de la pollution 'moyenne'

Proposition de localisation des sites de mesures



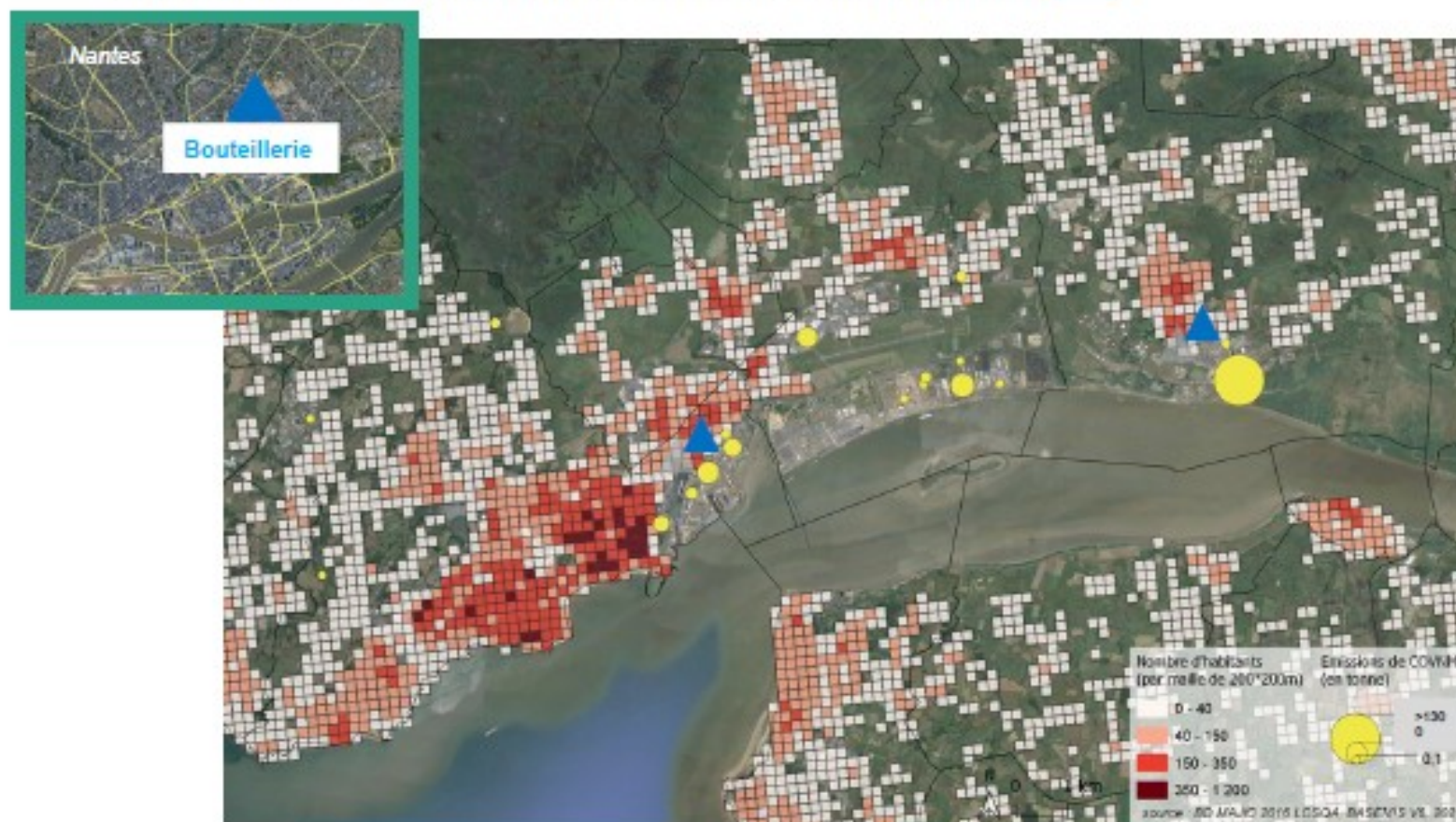
proposition de dispositif de mesure de la pollution 'aiguë'

- Des mesures ponctuelles sous les vents de certains établissements
- 2 mesures ponctuelles (45') à l'aide de canisters sur le territoire de la CARENE et simultanément à Nantes pour comparaison



proposition de dispositif de mesure de la pollution 'aiguë'

Proposition de localisation des sites de mesures ▲



budget prévisionnel

Coût des analyses : ~ 21 k€

+ main d'œuvre (techniciens & ingénieurs), déplacements, matériels

planning prévisionnel

	janv-2021	févr-2021	mars-2021	avr-2021	mai-2021	juin-2021	juil-2021	août-2021	sept-2021	oct-2021	nov-2021	déc-2021	janv-2022	févr-2022	mars-2022	avr-2022
mesures																
interprétation																

- démarrage de l'étude en fonction du fonctionnement de la raffinerie
- mesures si possible simultanées avec la campagne de suivi annuel autour de la raffinerie